



Rijksinstituut voor Volksgezondheid  
en Milieu  
Ministerie van Volksgezondheid,  
Welzijn en Sport

### **Epidemiologische situatie COVID-19 in GGD Kennemerland**

Rijksinstituut voor Volksgezondheid en Milieu - RIVM  
28 september 2020, 10:00

#### **Samenvatting**

Tot en met 28 september 10:00 uur zijn er in GGD Kennemerland in totaal 3322 COVID-19 patiënten gemeld aan het RIVM. Tot nu toe zijn 262 van de gemelde patiënten opgenomen in het ziekenhuis en 202 mensen overleden. Een overzicht van de COVID-19 situatie op landelijk niveau is hier te vinden.

#### **Uitleg over surveillance van COVID-19 in Nederland**

Door middel van surveillance houdt het RIVM zicht op de verspreiding van COVID-19 in Nederland. Via een samenwerking tussen artsen, laboratoria en de GGD'en wordt informatie verzameld over personen (patiënten) met een positieve SARS-CoV-2 testuitslag. Sinds het begin van de COVID-19 epidemie in Nederland is het testbeleid geleidelijk veranderd. Het huidige testbeleid is hier te vinden. Sinds 1 juni kan iedereen met klachten zich laten testen. Toch is het aannemelijk dat niet alle COVID-19 patiënten getest worden. De werkelijke aantallen in Nederland zijn daarom waarschijnlijk hoger dan de aantallen die hier genoemd worden. Aan het RIVM wordt niet gemeld wie hersteld is van COVID-19.

Er worden ook mensen die om andere redenen dan COVID-19 in het ziekenhuis worden opgenomen getest op SARS-CoV-2. Dit wordt gedaan om verspreiding van dit virus binnen het ziekenhuis tegen te gaan. Vanaf 1 mei wordt bij melding van een in het ziekenhuis opgenomen positief geteste patiënt, nagevraagd of de ziekenhuisopname vanwege COVID-19 was. Daarom geven we sinds 1 mei in de rapportages van de ziekenhuisopnames alleen opnames weer waarbij niet is aangegeven dat de opname om een andere reden was. Dit doen we zodat het aantal in het ziekenhuis opgenomen COVID-19 patiënten een zo goed mogelijke indicator blijft van de epidemie. Dit geeft namelijk weer hoeveel mensen ernstig ziek zijn door COVID-19. Patiënten die om een andere reden ziekenhuiszorg nodig hebben en ook COVID-19 blijken te hebben, worden uiteraard wel meegenomen in het totaal aantal meldingen.

Een databestand met de cumulatieve aantallen per gemeente per dag van gemelde COVID-19 patiënten, in het ziekenhuis opgenomen COVID-19 patiënten en overleden COVID-19 patiënten is hier te vinden. Een databestand met karakteristieken van elke positief geteste COVID-19 patiënt in Nederland is hier te vinden.

**Dit document is vertrouwelijk en verdere verspreiding valt onder de verantwoordelijkheid van de GGD. Door eventuele kleine aantallen kunnen personen mogelijk herleidbaar zijn.**

## Inhoudsopgave

	Pagina
1 Samenvatting COVID-19 meldingen van de GGD Kennemerland vanaf 27 februari 2020	3
2 COVID-19 meldingen aan de GGD Kennemerland vanaf 6 juli 2020	4
3 Leeftijdsverdeling en man-vrouwverdeling van bij GGD Kennemerland gemelde COVID-19 patiënten in de afgelopen week	6
4 Reishistorie van bij GGD Kennemerland gemelde COVID-19 patiënten vanaf 6 juli 2020 en in de afgelopen week	7
5 Beroep van bij GGD Kennemerland gemelde COVID-19 patiënten vanaf 6 juli 2020 en in de afgelopen week	8
6 Setting van mogelijke besmetting van bij GGD Kennemerland gemelde COVID-19 patiënten vanaf 6 juli 2020 en in de afgelopen week	9
7 Surveillance van COVID-19 in verpleeghuizen en woonzorgcentra vanaf 6 juli 2020	11
8 Bron- en contactonderzoek van COVID-19 meldingen aan de GGD Kennemerland	12
8.1 Resultaten uit bron- en contactonderzoek . . . . .	12
9 SARS-CoV-2 testen afgenomen door de GGD Kennemerland vanaf 1 juni	18

Klik op de titel om naar de betreffende paragraaf in het document te gaan.

**1 Samenvatting COVID-19 meldingen van de GGD Kennemerland vanaf 27 februari 2020**Tabel 1: Aantal door de GGD gemelde COVID-19 patiënten, aantal in het ziekenhuis opgenomen COVID-19 patiënten gemeld door GGD en aantal overleden COVID-19 patiënten gemeld door GGD<sup>1</sup>

Gezondheidsstatus	Totaal	%	Meldingen afgelopen week <sup>2</sup>	Gecorrigeerd <sup>3</sup>	Vershil met vorige week <sup>4</sup>
Totaal gemeld	3322		616	-1	615
Ziekenhuisopname	262	7.9	7	0	7
Overleden <sup>5</sup>	202	6.1	5	0	5

<sup>1</sup> Sinds 1 juni kan iedereen met klachten zich laten testen. Toch is het aannemelijk dat niet alle COVID-19 patiënten getest worden. De werkelijke aantallen in Nederland zijn daarom waarschijnlijk hoger dan de aantallen die hier genoemd worden. Het werkelijke aantal COVID-19 patiënten opgenomen in het ziekenhuis of overleden is hoger dan het aantal opgenomen of overleden patiënten gemeld in de surveillance, omdat de surveillance gebaseerd is op de informatie op het moment van melding. Aan het RIVM wordt niet gemeld wie hersteld is.

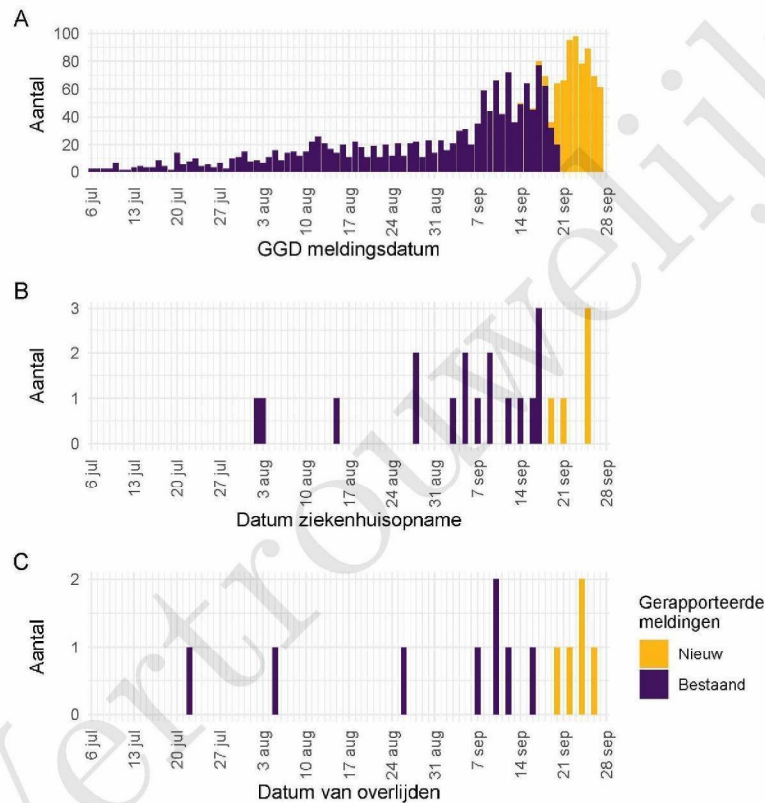
<sup>2</sup> Meldingen die tussen 21 september 10:00 en 28 september 10:00 aan het RIVM zijn gemeld. Dit betreft het aantal meldingen, opnames en overlijdens die in de afgelopen week nieuw aan het RIVM zijn gerapporteerd. Datum van melding aan de GGD, ziekenhuisopname of overlijden kan echter in een andere week vallen. Bij overige tabellen en figuren in dit rapport wordt de datum van melding, ziekenhuisopname of overlijden gebruikt. Deze cijfers zijn dus niet hetzelfde.

<sup>3</sup> Meldingen die gewist of herzien zijn tussen 21 september 10:00 en 28 september 10:00. Behalve dat er nieuwe meldingen worden ontvangen, worden eerdere meldingen soms aangepast; de aantallen meldingen per dag kunnen daardoor variëren.

<sup>4</sup> Het verschil tussen de cumulatieve meldingen t/m 28 september 10:00 ten opzichte van 21 september 10:00.

<sup>5</sup> Voor 3 sterfgevallen is aangegeven dat COVID-19 niet de directe oorzaak van overlijden is.

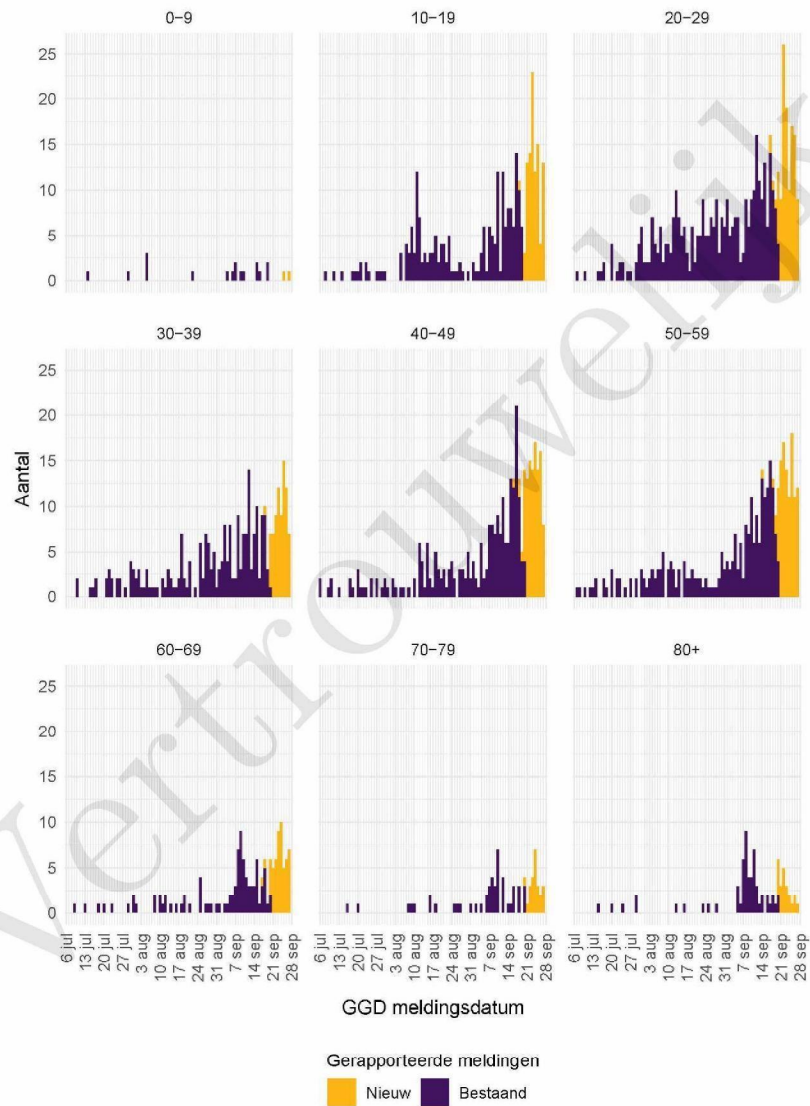
## 2 COVID-19 meldingen aan de GGD Kennemerland vanaf 6 juli 2020



Figuur 1: Aantal aan de GGD gemelde COVID-19 patiënten vanaf 6 juli 2020. (A) Aantal aan de GGD gemelde COVID-19 patiënten, naar meldingsdatum. (B) Aantal aan de GGD gemelde in het ziekenhuis opgenomen COVID-19 patiënten, naar datum van ziekenhuisopname. (C) Aantal aan de GGD gemelde overleden COVID-19 patiënten, naar datum van overlijden.

Meldingen aan het RIVM van 6 juli t/m 21 september 10:00 uur zijn in deze grafieken weergegeven in paars. Meldingen van 21 september 10:01 uur t/m 28 september 10:00 uur zijn weergegeven in geel. Sinds 1 juni kan iedereen zich met klachten laten testen. Toch is het aannemelijk dat niet alle COVID-19 patiënten getest worden. De werkelijke aantallen in Nederland zijn daarom waarschijnlijk hoger dan de aantallen die hier weergegeven worden. Van enkele patiënten is de datum van opname en/of de datum van overlijden niet bekend. Deze kunnen daarom niet worden weergegeven in deze figuren. Een leeg figuur betekent dat er in de betreffende periode geen meldingen waren.

## 2 COVID-19 MELDINGEN AAN DE GGD KENNEMERLAND VANAF 6 JULI 2020



Figuur 2: Aantal aan de GGD gemelde COVID-19 patiënten vanaf 6 juli 2020, per leeftijdsgroep. Een leeg figuur betekent dat er in de betreffende periode geen meldingen waren.

3 LEEFTIJDVERDELING EN MAN-VROUWVERDELING VAN BIJ GGD KENNEMERLAND  
GEMELDE COVID-19 PATIËNTEN IN DE AFGELOPEN WEEK

### 3 Leeftijdverdeling en man-vrouwverdeling van bij GGD Kennemerland gemelde COVID-19 patiënten in de afgelopen week

Tabel 2: Leeftijdverdeling van aan de GGD gemelde COVID-19 patiënten, van in het ziekenhuis opgenomen COVID-19 patiënten en van overleden COVID-19 patiënten in de afgelopen week<sup>1,2</sup>

Leeftijdsgroep	Totaal gemeld	%	Ziekenhuisopname	%	Overleden	%
Totaal gemeld	556		4	4		
0-4	1	0.2	1	25.0	0	0.0
5-9	1	0.2	0	0.0	0	0.0
10-14	21	3.8	0	0.0	0	0.0
15-19	73	13.1	0	0.0	0	0.0
20-24	68	12.2	0	0.0	0	0.0
25-29	38	6.8	0	0.0	0	0.0
30-34	46	8.3	0	0.0	0	0.0
35-39	25	4.5	0	0.0	0	0.0
40-44	41	7.4	0	0.0	0	0.0
45-49	56	10.1	0	0.0	0	0.0
50-54	60	10.8	0	0.0	0	0.0
55-59	38	6.8	0	0.0	0	0.0
60-64	28	5.0	0	0.0	0	0.0
65-69	20	3.6	0	0.0	1	25.0
70-74	12	2.2	1	25.0	1	25.0
75-79	11	2.0	1	25.0	0	0.0
80-84	7	1.3	0	0.0	0	0.0
85-89	6	1.1	0	0.0	1	25.0
90-94	2	0.4	1	25.0	1	25.0
95+	2	0.4	0	0.0	0	0.0
Niet vermeld	0	0.0	0	0.0	0	0.0

<sup>1</sup> Betreft het aantal COVID-19 patiënten met een datum van melding aan de GGD, opnamedatum of datum van overlijden in de periode van 21 september 10:01 t/m 28 september 10:00 uur.

<sup>2</sup> Sinds 1 juni kan iedereen met klachten zich laten testen. Toch is het aannemelijk dat niet alle COVID-19 patiënten getest worden. De werkelijke aantallen in Nederland zijn daarom waarschijnlijk hoger dan de aantallen die hier genoemd worden. Het werkelijke aantal COVID-19 patiënten opgenomen in het ziekenhuis of overleden is hoger dan het aantal opgenomen of overleden patiënten gemeld in de surveillance, omdat de surveillance gebaseerd is op de informatie op het moment van melding. Aan het RIVM wordt niet gemeld wie hersteld is.

Tabel 3: Man-vrouwverdeling van aan de GGD gemelde COVID-19 patiënten, van in het ziekenhuis opgenomen COVID-19 patiënten en van overleden COVID-19 patiënten in de afgelopen week<sup>1,2</sup>

Geslacht	Totaal gemeld	%	Ziekenhuisopname	%	Overleden	%
Totaal gemeld	556		4	4		
Man	266	47.8	3	75.0	3	75.0
Vrouw	290	52.2	1	25.0	1	25.0
Niet vermeld	0	0.0	0	0.0	0	0.0

<sup>1</sup> Betreft het aantal COVID-19 patiënten met een datum van melding aan de GGD, opnamedatum of datum van overlijden in de periode van 21 september 10:01 t/m 28 september 10:00 uur.

<sup>2</sup> Sinds 1 juni kan iedereen met klachten zich laten testen. Toch is het aannemelijk dat niet alle COVID-19 patiënten getest worden. De werkelijke aantallen in Nederland zijn daarom waarschijnlijk hoger dan de aantallen die hier genoemd worden. Het werkelijke aantal COVID-19 patiënten opgenomen in het ziekenhuis of overleden is hoger dan het aantal opgenomen of overleden patiënten gemeld in de surveillance, omdat de surveillance gebaseerd is op de informatie op het moment van melding. Aan het RIVM wordt niet gemeld wie hersteld is.

4 REISHISTORIE VAN BIJ GGD KENNEMERLAND GEMELDE COVID-19 PATIËNTEN VANAF 6 JULI 2020 EN IN DE AFGELOPEN WEEK

#### 4 Reishistorie van bij GGD Kennemerland gemelde COVID-19 patiënten vanaf 6 juli 2020 en in de afgelopen week

Tabel 4: Aantal aan de GGD gemelde COVID-19 patiënten die in de 14 dagen voor aanvang van de ziekte in het buitenland zijn geweest<sup>1</sup>

	Vanaf 6 juli		Afgelopen week <sup>2</sup>	
	Aantal	%	Aantal	%
Totaal gemeld	2077		616	
Reishistorie	206	9.9	27	4.4
Geen reishistorie	1701	81.9	549	89.1
Niet vermeld	170	8.2	40	6.5

<sup>1</sup> Of een COVID-19 patiënt wel of geen reishistorie heeft, wordt vanaf week 36 bepaald door de volgende criteria:  
a) De patiënt heeft bij de GGD aangegeven een reishistorie te hebben en b) er zit maximaal 14 dagen tussen de terugkomst en de eerste ziektedag van de patiënt.

<sup>2</sup> Meldingen die tussen 21 september 10:00 en 28 september 10:00 aan het RIVM zijn gemeld.

Tabel 5: Aantal aan de GGD gemelde COVID-19 patiënten die in de 14 dagen voor aanvang van de ziekte in het buitenland zijn geweest naar verblijfplaats

Land van verblijf	Vanaf 6 juli		Afgelopen week <sup>1</sup>	
	Aantal	%	Aantal	%
Spanje	48	23.3	0	0.0
Frankrijk	37	18.0	2	7.4
Duitsland	19	9.2	4	14.8
Turkije	17	8.3	0	0.0
Italië	15	7.3	4	14.8
Griekenland	14	6.8	2	7.4
Tsjechië	14	6.8	5	18.5
België	9		1	3.7
Kroatië	4	1.9	0	0.0
Luxemburg	4	1.9	1	3.7
Polen	4	1.9	3	11.1
Portugal	4	1.9	0	0.0
Groot-Brittannië	3	1.5	1	3.7
Verenigde Staten	3	1.5	1	3.7
Hongarije	2	1.0	0	0.0
Indonesië	2	1.0	0	0.0
Onbekend	2	1.0	0	0.0
Peru	2	1.0	1	3.7
Servië	2	1.0	0	0.0
Zuid-Korea	2	1.0	1	3.7
Overig	15	7.3	4	14.8

<sup>1</sup> Meldingen die tussen 21 september 10:00 en 28 september 10:00 aan het RIVM zijn gemeld.

5 BEROEP VAN BIJ GGD KENNEMERLAND GEMELDE COVID-19 PATIËNTEN VANAF 6 JULI 2020  
EN IN DE AFGELOPEN WEEK

**5 Beroep van bij GGD Kennemerland gemelde COVID-19 patiënten  
vanaf 6 juli 2020 en in de afgelopen week**

Tabel 6: Aantal aan de GGD gemelde COVID-19 patiënten naar beroep

Beroep	Vanaf 6 juli		Afgelopen week <sup>1</sup>	
	Aantal	%	Aantal	%
Totaal gemeld met beroep	2077		616	
Afvalverwerking	4	0.2	1	0.2
Buitenland	1	0.0	0	0.0
Gezondheidsmedewerker	234	11.3	84	13.6
Groenvoorziening	2	0.1	0	0.0
Horecamedewerker	99	4.8	22	3.6
Klinisch laboratorium	3	0.1	0	0.0
Landbouw	4	0.2	0	0.0
N.v.t. (kinderen, gepensioneerden, werkzoekenden)	577	27.8	157	25.5
Onderwijs	116	5.6	53	8.6
Overige contactberoepen	47	2.3	15	2.4
Schoonmaakbranche	27	1.3	4	0.6
Seksindustrie	0	0.0	0	0.0
Transport	46	2.2	11	1.8
Werk met dieren of dierlijke producten	8	0.4	4	0.6
Onbekend	181	8.7	36	5.8
Andere sector	728	35.1	229	37.2

<sup>1</sup> Meldingen die tussen 21 september 10:00 en 28 september 10:00 aan het RIVM zijn gemeld.

6 *SETTING VAN MOGELIJKE BESMETTING VAN BIJ GGD KENNEMERLAND GEMELDE COVID-19 PATIËNTEN VANAF 6 JULI 2020 EN IN DE AFGELOPEN WEEK*

**6 Setting van mogelijke besmetting van bij GGD Kennemerland gemelde COVID-19 patiënten vanaf 6 juli 2020 en in de afgelopen week**

In het brononderzoek door de GGD wordt bij COVID-19 patiënten nagegaan of er gerelateerde ziektegevallen zijn. Als dit het geval is wordt vermeld in welke setting de besmetting mogelijk heeft plaatsgevonden.

Tabel 7: Aantal aan de GGD gemelde COVID-19 patiënten naar aanwezigheid van gerelateerde ziektegevallen<sup>1</sup>

Gerelateerde ziektegevallen aanwezig	Vanaf 6 juli		Afgelopen week <sup>2</sup>	
	Aantal	%	Aantal	%
Totaal gemeld	2077		616	
Ja, setting vermeld	615	29.6	142	23.1
Ja, setting niet vermeld	424	20.4	144	23.4
Ja, setting onbekend	6	0.3	3	0.5
Nee	817	39.3	285	46.3
Niet vermeld	215	10.4	42	6.8

<sup>1</sup> Sinds 1 juni kan iedereen met klachten zich laten testen. Toch is het aannemelijk dat niet alle COVID-19 patiënten getest worden. De werkelijke aantallen in Nederland zijn daarom waarschijnlijk hoger dan de aantallen die hier genoemd worden.

<sup>2</sup> Meldingen die tussen 21 september 10:00 en 28 september 10:00 aan het RIVM zijn gemeld.

6 *SETTING VAN MOGELIJKE BESMETTING VAN BIJ GGD KENNEMERLAND GEMELDE COVID-19 PATIËNTEN VANAF 6 JULI 2020 EN IN DE AFGELOPEN WEEK*

Tabel 8: Vermelde mogelijke settings van besmetting van aan de GGD gemelde COVID-19 patiënten waarbij sprake is van gerelateerde gevallen<sup>1,2</sup>

Setting	Vanaf 6 juli		Afgelopen week <sup>3</sup>	
	Aantal	%	Aantal	%
Thuisituatie (huisgenoten)	304	49.4	70	49.3
Overige familie	47	7.6	8	5.6
Partner, niet samenwonend <sup>4</sup>	0	0.0	0	0.0
Kennissen en vrienden <sup>4</sup>	44	7.2	7	4.9
Werk situatie	64	10.4	19	13.4
School en kinderopvang	17	2.8	6	4.2
Medereiziger / reis / vakantie <sup>4</sup>	30	4.9	0	0.0
Vlucht <sup>4</sup>	2	0.3	0	0.0
Horeca <sup>5</sup>	17	2.8	1	0.7
Feest / verjaardag / borrel <sup>4</sup>	16	2.6	0	0.0
Studentenvereniging/-activiteiten <sup>4</sup>	4	0.7	1	0.7
Vrijtijdsbesteding, zoals sportclub	20	3.3	5	3.5
Religieuze bijeenkomsten	0	0.0	0	0.0
Koor	0	0.0	0	0.0
1e lijn gezondheidszorg / huisarts	6	1.0	0	0.0
2e lijn gezondheidszorg / ziekenhuis	8	1.3	3	2.1
Overige gezondheidszorg	1	0.2	0	0.0
Verpleeghuis	72	11.7	24	16.9
Woonzorgcentrum voor ouderen	24	3.9	11	7.7
Woonvoorziening voor verstandelijk beperkten	6	1.0	2	1.4
Woonvoorziening voor lichamelijk beperkten	0	0.0	0	0.0
Overige woonvoorziening	0	0.0	0	0.0
Dagopvang voor ouderen	1	0.2	0	0.0
Dagopvang voor verstandelijk beperkten	1	0.2	0	0.0
Dagopvang voor lichamelijk beperkten	0	0.0	0	0.0
Overige dagopvang	1	0.2	0	0.0
Hospice	0	0.0	0	0.0
Uitvaart <sup>4</sup>	0	0.0	0	0.0
Overig	15	2.4	1	0.7

<sup>1</sup> Sinds 1 juni kan iedereen met klachten zich laten testen. Toch is het aannemelijk dat niet alle COVID-19 patiënten getest worden. De werkelijke aantallen in Nederland zijn daarom waarschijnlijk hoger dan de aantallen die hier genoemd worden.

<sup>2</sup> Per patiënt kunnen meerdere settings gerapporteerd zijn. De percentages in Tabel 8 worden berekend ten opzichte van het aantal patiënten waarbij sprake is van gerelateerde gevallen en tenminste één setting is vermeld (Tabel 7).

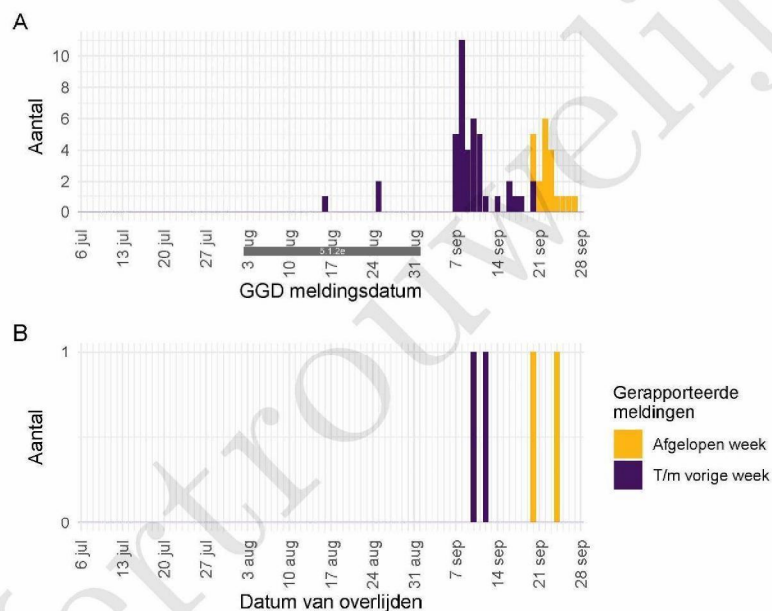
<sup>3</sup> Meldingen die tussen 21 september 10:00 en 28 september 10:00 aan het RIVM zijn gemeld.

<sup>4</sup> Tot 6 augustus werden deze settings geregistreerd als 'overige setting'. Vanaf 6 augustus is de GGD gevraagd deze overige settings nader te specificeren.

<sup>5</sup> Vanaf 1 juli is deze setting gestructureerd nagevraagd.

## 7 Surveillance van COVID-19 in verpleeghuizen en woonzorgcentra vanaf 6 juli 2020

Vanaf 1 juli is gestructureerd nagevraagd of een persoon in een verpleeghuis of woonzorgcentrum woont. Vanaf 8 september wordt deze informatie gebruikt om het aantal COVID-19 patiënten woonachtig in een verpleeghuis of woonzorgcentrum, en het aantal bewoners met COVID-19 die overleden zijn, te monitoren.



Figuur 3: Aantal verpleeghuis- en woonzorgcentrumbewoners met COVID-19 gemeld aan de GGD vanaf 6 juli 2020. (A) Aantal gemelde verpleeghuis- en woonzorgcentrumbewoners, naar meldingsdatum. (B) Aantal overleden verpleeghuis- en woonzorgcentrumbewoners, naar datum van overlijden.

Meldingen aan het RIVM t/m 21 september 10:00 uur zijn in deze grafieken weergegeven in paars. Meldingen van 21 september 10:01 uur t/m 28 september 10:00 uur zijn weergegeven in geel. De werkelijke aantallen COVID-19 patiënten en overleden COVID-19 patiënten zijn hoger dan zoals hier weergegeven omdat waarschijnlijk niet alle mogelijk besmette personen getest worden. Een leeg figuur betekent dat er in de betreffende periode geen meldingen waren.

## 8 Bron- en contactonderzoek van COVID-19 meldingen aan de GGD Kennemerland

### 8.1 Resultaten uit bron- en contactonderzoek

Wanneer iemand besmet is met het nieuwe coronavirus start de GGD met bron- en contactonderzoek (BCO) volgens een landelijk protocol, met als doel om verdere verspreiding van het virus te voorkomen. Het contactonderzoek richt zich op personen met wie de besmette persoon de afgelopen tijd in contact is geweest. Nauwe contacten zijn mensen waarmee langer dan 15 minuten op minder dan 1,5 meter afstand contact is geweest tijdens de besmettelijke periode, waarbij onderscheid wordt gemaakt tussen huisgenoten en overige nauwe contacten. Andere (niet nauwe) contacten van de besmette persoon zijn mensen die langer dan 15 minuten met de persoon in dezelfde ruimte waren, maar waar wel 1,5 meter afstand was.

De GGD neemt contact op met de nauwe contacten van de besmette persoon en adviseert hen tot 10 dagen na het laatste contact met de besmette persoon thuis in quarantaine te blijven. De andere (niet nauwe) contacten krijgen een brief of e-mail. Contacten moeten zich bij de eerste klachten zo snel mogelijk laten testen. Nauwe contacten worden op individuele basis geregistreerd, indien zij gelinkt zijn aan meerdere besmette personen worden ze niet dubbel in de rapportage meegenomen. Niet nauwe contacten worden pas individueel geregistreerd als ze zich bij de GGD melden met klachten.

## 8 BRON- EN CONTACTONDERZOEK VAN COVID-19 MELDINGEN AAN DE GGD KENNEMERLAND

Tabel 9: Aantallen aan de GGD gemelde COVID-19 patiënten, aantallen gevonden in het kader van bron- en contactonderzoek en aantallen waarbij contactinventarisatie is uitgevoerd<sup>1</sup>

Week	Nieuwe meldingen	Gevonden ihkv BCO <sup>2</sup>		Contactinventarisatie uitgevoerd		Contactinventarisatie op tijd <sup>3</sup>	
		Aantal	%	Aantal	%	Aantal	%
27	15	—	—	15	100.0	9	90.0
28	16	6	37.5	15	93.8	12	100.0
29	26	9	34.6	26	100.0	19	90.5
30	48	17	35.4	48	100.0	38	95.0
31	59	19	32.2	58	98.3	49	96.1
32	82	21	25.6	81	98.8	65	85.5
33	135	32	23.7	135	100.0	99	88.4
34	112	17	15.2	111	99.1	88	89.8
35	122	27	22.1	122	100.0	103	91.2
36	155	35	22.6	151	97.4	112	84.8
37	354	54	15.3	342	96.6	180	62.5
38	409	69	16.9	401	98.0	196	61.3
39	556	70	12.6	548	98.6	316	80.2

<sup>1</sup> Contactinventarisatie houdt in dat de GGD voor elke nieuwe COVID-19 melding in kaart brengt welke contacten deze patiënt heeft gehad tijdens de besmettelijke periode, die twee dagen voor de start van de klachten begint.

<sup>2</sup> Geen volledige gegevens over week 27.

<sup>3</sup> Op tijd: contactinventarisatie 0-1 dag na datum melding index bij GGD. Sommige indexen hebben een datum contactinventarisatie vóór de datum dat de index gemeld is bij de GGD. Deze zijn geëxcludeerd.

## 8 BRON- EN CONTACTONDERZOEK VAN COVID-19 MELDINGEN AAN DE GGD KENNEMERLAND

Tabel 10: Resultaten uit het bron- en contactonderzoek van de bij de GGD gemelde COVID-19 patiënten<sup>1</sup>

Soort contact <sup>2,3</sup>	Week-nummer <sup>4</sup>	Contacten <sup>5</sup>	Gemiddeld aantal contacten per nieuwe COVID-19 melding <sup>6</sup>	Positief geteste contacten <sup>7</sup>	% Positief geteste contacten <sup>7</sup>
Totaal	27	81	5.4	8	9.9
	28	69	4.6	7	10.1
	29	101	3.9	17	16.8
	30	148	3.1	8	5.4
	31	262	4.5	27	10.3
	32	368	4.5	48	13.0
	33	536	4.0	41	7.6
	34	426	3.8	25	5.9
	35	422	3.5	33	7.8
	36	503	3.3	56	11.1
	37	912	2.7	66	7.2
	38	1281	3.2	63	4.9
	39	976	1.8	37	3.8
Huisgenoten	27	18	1.2	5	27.8
	28	27	1.8	4	14.8
	29	45	1.7	14	31.1
	30	50	1.0	2	4.0
	31	79	1.4	13	16.5
	32	71	0.9	15	21.1
	33	180	1.3	16	8.9
	34	144	1.3	8	5.6
	35	189	1.5	19	10.1
	36	192	1.3	34	17.7
	37	344	1.0	43	12.5
	38	491	1.2	54	11.0
	39	515	0.9	31	6.0
Overige nauwe contacten	27	63	4.2	3	4.8
	28	40	2.7	2	5.0
	29	51	2.0	2	3.9
	30	94	2.0	6	6.4
	31	178	3.1	14	7.9
	32	290	3.6	31	10.7
	33	342	2.5	25	7.3
	34	272	2.5	16	5.9
	35	233	1.9	14	6.0
	36	310	2.1	22	7.1
	37	478	1.4	23	4.8
	38	628	1.6	8	1.3
	39	378	0.7	6	1.6

<sup>1</sup> Vanwege onvolledige registratie bij een aantal GGD'en in week 32, 33, 34 en 38 zijn de gegevens over deze weken mogelijk niet volledig.

<sup>2</sup> Andere, niet nauwe contacten zijn niet meegenomen in Totaal.

<sup>3</sup> Van enkele nauwe contacten is niet bekend wat voor soort contact ze zijn.

<sup>4</sup> Het weeknummer is gebaseerd op de datum van registratie bij de GGD.

<sup>5</sup> Het betreft alleen contacten die op individuele basis geregistreerd zijn door de GGD.

<sup>6</sup> Hierbij worden alleen de nieuwe COVID-19 meldingen meegenomen waarvoor contactinventarisatie is uitgevoerd, zie Tabel 9.

<sup>7</sup> In verband met de monitorperiode van 10 dagen zijn de gegevens over het aantal en percentage positief geteste contacten niet volledig voor de meest recente periode.

## 8 BRON- EN CONTACTONDERZOEK VAN COVID-19 MELDINGEN AAN DE GGD KENNEMERLAND

Tabel 11: Resultaten uit het bron- en contactonderzoek onder niet nauwe contacten van de bij de GGD gemelde COVID-19 patiënten<sup>1</sup>

Soort contact	Weeknummer <sup>2</sup>	Contacten	Gemiddeld aantal contacten per nieuwe COVID-19 melding <sup>3</sup>
Niet nauwe contacten	27	84	5.6
	28	167	11.1
	29	526	20.2
	30	335	7.0
	31	585	10.1
	32	808	10.0
	33	1203	8.9
	34	737	6.6
	35	1849	15.2
	36	961	6.4
	37	2006	5.9
	38	2505	6.2
	39	4351	7.9

<sup>1</sup> Het weeknummer is gebaseerd op de datum van registratie bij de GGD.

<sup>2</sup> Hierbij worden alleen de nieuwe COVID-19 meldingen meegenomen waarvoor contactinventarisatie is uitgevoerd, zie Tabel 9.

<sup>3</sup> In verband met de monitorperiode van 10 dagen zijn de gegevens over het aantal en percentage positief geteste contacten niet volledig voor de meest recente periode.

Tabel 12: Resultaten uit het bron- en contactonderzoek onder niet nauwe contacten van de bij de GGD gemelde COVID-19 patiënten<sup>1</sup>, in Nederland

Soort contact	Weeknummer <sup>2</sup>	Contacten	Gemiddeld aantal contacten per nieuwe COVID-19 melding <sup>3</sup>
Niet nauwe contacten	27	2571	6.4
	28	2933	6.7
	29	5283	5.8
	30	7306	5.8
	31	12352	5.4
	32	17952	5.0
	33	18100	4.8
	34	19653	5.7
	35	23687	6.9
	36	28928	6.2
	37	48196	6.4

<sup>1</sup> Vanwege onvolledige registratie bij een aantal GGD'en in week 32, 33 en 34 zijn de gegevens over deze weken niet volledig en worden gegevens na week 37 niet weergegeven.

<sup>2</sup> Het weeknummer is gebaseerd op de datum van registratie bij de GGD.

<sup>3</sup> Hierbij worden alleen de nieuwe COVID-19 meldingen meegenomen waarvoor contactinventarisatie is uitgevoerd, zie Tabel 9.

<sup>4</sup> In verband met de monitorperiode van 10 dagen zijn de gegevens over het aantal en percentage positief geteste contacten niet volledig voor de meest recente periode.

## 8 BRON- EN CONTACTONDERZOEK VAN COVID-19 MELDINGEN AAN DE GGD KENNEMERLAND

Tabel 13: Indicatoren van tijdigheid van het bron- en contactonderzoek van de bij de GGD gemelde COVID-19 patiënten, in Nederland

Soort contact <sup>1,2</sup>	Weeknummer	Contacten <sup>3</sup>	Bereikt	% Bereikt	Op tijd bereikt <sup>4</sup>	% Op tijd bereikt	Bereikt binnen 5 dagen na 1e ZD index <sup>5</sup>	% Bereikt binnen 5 dagen na 1e ZD index	
Totaal	27	1547	1478	95.5	929	80.4	580	47.2	
	28	1694	1600	94.5	861	78.2	736	59.2	
	29	3276	3166	96.6	1823	81.4	1458	58.7	
	30	4129	3956	95.8	2528	83.0	1805	56.1	
	31	6297	6067	96.3	3738	81.0	2672	54.4	
	32	7026	6531	93.0	4228	78.2	2964	54.8	
	33	7502	7096	94.6	4360	79.7	3083	55.8	
	34	8822	8219	93.2	4969	79.8	3622	56.4	
	35	10244	9615	93.9	6281	84.7	4783	63.3	
	36	13670	12954	94.8	8052	83.9	6085	61.3	
	37	17039	15530	91.1	10048	80.6	6762	53.9	
	Huisgenoten	27	614	587	95.6	390	75.7	248	48.1
		28	615	602	97.9	378	75.9	254	49.3
		29	1210	1177	97.3	684	76.0	540	55.1
30		1545	1481	95.9	959	77.8	641	50.1	
31		2414	2331	96.6	1548	80.2	1042	52.4	
32		2746	2534	92.3	1691	77.4	1115	52.8	
33		2705	2550	94.3	1698	77.6	1216	56.8	
34		3492	3255	93.2	2118	79.2	1462	55.0	
35		4130	3871	93.7	2616	82.1	1891	59.8	
36		5798	5504	94.9	3630	83.2	2724	61.4	
37		7656	7159	93.5	4710	80.5	3148	53.6	
Overige nauwe contacten		27	910	878	96.5	538	84.7	332	47.0
		28	1066	996	93.4	483	80.1	481	66.2
		29	2050	1979	96.5	1133	85.1	917	61.3
	30	2562	2462	96.1	1567	86.8	1163	60.3	
	31	3866	3725	96.4	2186	81.6	1627	55.8	
	32	4260	3979	93.4	2529	78.9	1843	56.2	
	33	4763	4521	94.9	2648	81.1	1862	55.3	
	34	5285	4934	93.4	2843	80.3	2153	57.4	
	35	6083	5729	94.2	3659	86.6	2889	65.8	
	36	7797	7395	94.8	4404	84.6	3356	61.3	
37	9263	8337	90.0	5331	80.7	3608	54.2		

<sup>1</sup> Andere, niet nauwe contacten zijn niet meegenomen in Totaal.<sup>2</sup> Van enkele nauwe contacten is niet bekend wat voor soort contact ze zijn.<sup>3</sup> Het betreft alleen contacten die op individuele basis geregistreerd zijn door de GGD. Vanwege onvolledige registratie bij een aantal GGD'en in week 32, 33 en 34 zijn de gegevens over aantal contacten over deze weken niet volledig en worden na week 37 niet weergegeven.<sup>4</sup> Op tijd: startdatum monitoring binnen 2 dagen na datum melding index bij GGD. Sommige contacten hebben een startdatum monitoring vóór de datum dat de index gemeld is bij de GGD. Deze zijn geëxcludeerd.<sup>5</sup> Sommige contacten hebben een startdatum monitoring vóór de eerste ziektedag van de index case. Deze zijn geëxcludeerd.

## 8 BRON- EN CONTACTONDERZOEK VAN COVID-19 MELDINGEN AAN DE GGD KENNEMERLAND

Tabel 14: Indicatoren van tijdigheid van het bron- en contactonderzoek van de bij de GGD gemelde COVID-19 patiënten

Soort contact <sup>1,2</sup>	Weeknummer	Contacten <sup>3</sup>	Bereikt	% Bereikt	Op tijd bereikt <sup>4</sup>	% Op tijd bereikt	Bereikt binnen 5 dagen na 1e ZD index <sup>5</sup>	% Bereikt binnen 5 dagen na 1e ZD index	
Totaal	27	81	79	97.5	32	82.1	40	87.0	
	28	69	65	94.2	37	97.4	34	97.1	
	29	101	96	95.0	43	86.0	49	84.5	
	30	148	143	96.6	97	91.5	62	67.4	
	31	262	246	93.9	129	91.5	119	81.0	
	32	368	358	97.3	206	93.2	172	74.5	
	33	536	497	92.7	424	95.1	255	66.2	
	34	426	376	88.3	312	96.3	187	74.5	
	35	422	413	97.9	341	93.2	191	62.2	
	36	503	495	98.4	396	95.4	242	66.3	
	37	912	695	76.2	543	96.8	310	62.9	
	38	1281	917	71.6	636	86.1	356	49.2	
	39	976	536	54.9	336	79.6	182	43.2	
	Huisgenoten	27	18	18	100.0	12	92.3	13	100.0
		28	27	27	100.0	22	95.7	21	95.5
		29	45	45	100.0	20	83.3	21	75.0
		30	50	50	100.0	41	89.1	13	37.1
		31	79	79	100.0	57	87.7	57	81.4
		32	71	71	100.0	56	96.6	46	76.7
33		180	170	94.4	142	91.6	93	68.9	
34		144	143	99.3	119	94.4	70	73.7	
35		189	186	98.4	156	90.7	80	58.8	
36		192	189	98.4	154	92.8	100	68.5	
37		344	329	95.6	273	96.1	171	64.8	
38		491	447	91.0	327	85.8	192	50.4	
39		515	303	58.8	226	86.6	130	49.2	
Overige nauwe contacten		27	63	61	96.8	20	76.9	27	81.8
		28	40	37	92.5	15	100.0	13	100.0
		29	51	49	96.1	23	92.0	28	96.6
		30	94	90	95.7	55	94.8	49	86.0
		31	178	166	93.3	72	94.7	62	80.5
		32	290	280	96.6	145	91.8	121	72.9
	33	342	319	93.3	274	96.8	159	65.7	
	34	272	232	85.3	192	97.5	117	75.5	
	35	233	227	97.4	185	95.4	111	64.9	
	36	310	306	98.7	242	97.2	142	64.8	
	37	478	354	74.1	270	97.5	139	60.7	
	38	628	437	69.6	309	86.3	164	48.0	
	39	378	201	53.2	110	68.3	52	33.1	

<sup>1</sup> Andere, niet nauwe contacten zijn niet meegenomen in Totaal.

<sup>2</sup> Van enkele nauwe contacten is niet bekend wat voor soort contact ze zijn.

<sup>3</sup> Het betreft alleen contacten die op individuele basis geregistreerd zijn door de GGD.

<sup>4</sup> Op tijd: startdatum monitoring binnen 2 dagen na datum melding index bij GGD. Sommige contacten hebben een startdatum monitoring vóór de datum dat de index gemeld is bij de GGD. Deze zijn geëxcludeerd.

<sup>5</sup> Sommige contacten hebben een startdatum monitoring vóór de eerste ziektedag van de index case. Deze zijn geëxcludeerd.

## 9 SARS-CoV-2 testen afgenomen door de GGD Kennemerland vanaf 1 juni

Vanaf 1 juni kunnen alle personen met klachten passend bij SARS-CoV-2 infectie (COVID-19) zich laten testen door de GGD, bijvoorbeeld in de teststraten. Voor 1 juni is in alle GGD regio's het afspraken- en uitslagensysteem CoronIT geïmplementeerd. Onderstaande rapportage is gebaseerd op CoronIT data van voorbije volledige kalenderweken vanaf 1 juni 2020, geëxporteerd op 27 september 2020. Totale aantallen uitslagen zijn gebaseerd op alleen positieve en negatieve uitslagen, testen met uitslag heranalyse of onbeoordeelbaar zijn geëxcludeerd. Omdat alleen geboortjaar beschikbaar is om de leeftijd van patiënten te bepalen, is 2020 minus het geboortjaar gebruikt om de leeftijd toe te kennen. Dit betekent dat ongeveer de helft van de patiënten een jaar te oud is ingeschat.

Vanaf 12 augustus is er een teststraat op Schiphol, waar terugkerende reizigers uit risicogebieden zich kunnen laten testen, ook wanneer zij asymptomatisch zijn. In tabel 15 t/m 19 en figuur 4 t/m 6 zijn alle testuitslagen van GGD regio Kennemerland, exclusief testlocatie Schiphol opgenomen. In tabel 20 t/m 22 is alleen testlocatie Schiphol opgenomen.

Tabel 15: Aantal testen uitgevoerd door de GGD, met bekende uitslag

Weeknummer	Totaal aantal testen met uitslag	Aantal positief	Percentage positief
23	1351	19	1.4
24	1701	16	0.9
25	2110	11	0.5
26	2142	5	0.2
27	2190	11	0.5
28	2301	11	0.5
29	2425	34	1.4
30	3723	36	1.0
31	3478	62	1.8
32	3384	81	2.4
33	3939	129	3.3
34	5265	104	2.0
35	6251	111	1.8
36	7429	142	1.9
37	7680	289	3.8
38	6173	415	6.7
39 <sup>1</sup>	4240	311	7.3
Totaal	65782	1787	2.7

<sup>1</sup> De gegevens van week 39 zijn nog niet volledig.

## 9 SARS-COV-2 TESTEN AFGENOMEN DOOR DE GGD KENNEMERLAND VANAF 1 JUNI

Tabel 16: Aantal testen en percentage positief per doelgroep uitgevoerd door de GGD.

Groep	Vanaf 1 juni			Afgelopen kalender week <sup>1</sup>		
	Aantal positief	Aantal getest	Percentage positief	Aantal positief	Aantal getest	Percentage positief
Kinderen 0-3 jaar	0	167	0.0	0	3	0.0
Kinderen 4-11 jaar	14	3251	0.4	1	16	6.2
Kinderen 12-17 jaar	122	7536	1.6	30	576	5.2
Zorgmedewerkers	58	3011	1.9	17	325	5.2
Onderwijs/kinderopvang	68	2852	2.4	30	449	6.7
Mantelzorgers	1	132	0.8	1	11	9.1
Horeca	53	1179	4.5	13	125	10.4
Handhaving	18	365	4.9	6	53	11.3
Contactberoep	162	5668	2.9	33	585	5.6
Overig/onbekend	1123	40858	2.7	155	2011	7.7
Getest ihkv BCO <sup>2</sup>	168	763	22.0	25	86	29.1
Totaal	1787	65782	2.7	311	4240	7.3

<sup>1</sup> Van 21 september tot en met 27 september.

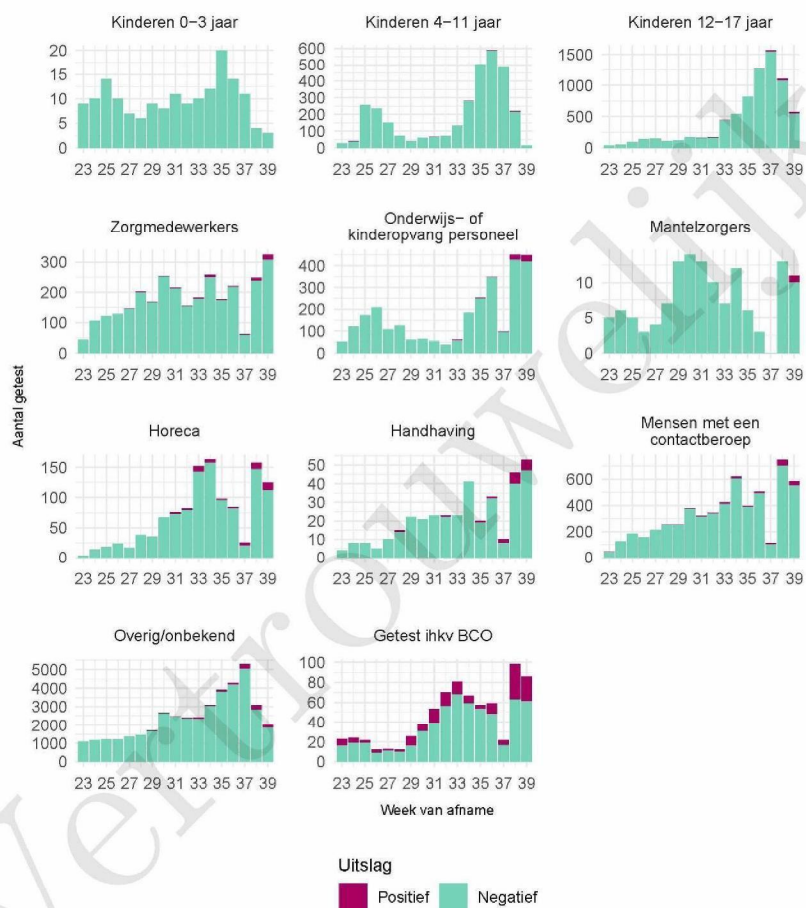
<sup>2</sup> Voor deze personen is geregistreerd dat zij getest zijn in het kader van bron- en contactonderzoek (BCO). Het werkelijk aantal geteste personen vanwege BCO is waarschijnlijk hoger.

Tabel 17: Het aantal testen afgenomen bij **volwassenen**, die niet in het kader van bron- en contactonderzoek zijn afgenomen, en waarbij geen beroepsuitvoering in de twee weken voor de test is gespecificeerd in CoronIT.

Weeknummer	Totaal aantal afspraken	Aantal afspraken zonder doelgroep informatie	Percentage zonder doelgroep informatie
23	1324	1013	76.5
24	1605	969	60.4
25	1759	850	48.3
26	1592	704	44.2
27	1723	820	47.6
28	1904	840	44.1
29	2061	1003	48.7
30	3283	1662	50.6
31	2904	1582	54.5
32	3081	1641	53.3
33	2780	1414	50.9
34	3293	1472	44.7
35	3018	2140	70.9
36	2963	2010	67.8
37	4755	3802	80.0
38	6280	2151	34.3
39 <sup>1</sup>	6496	1784	27.5
Totaal	50821	25857	50.9

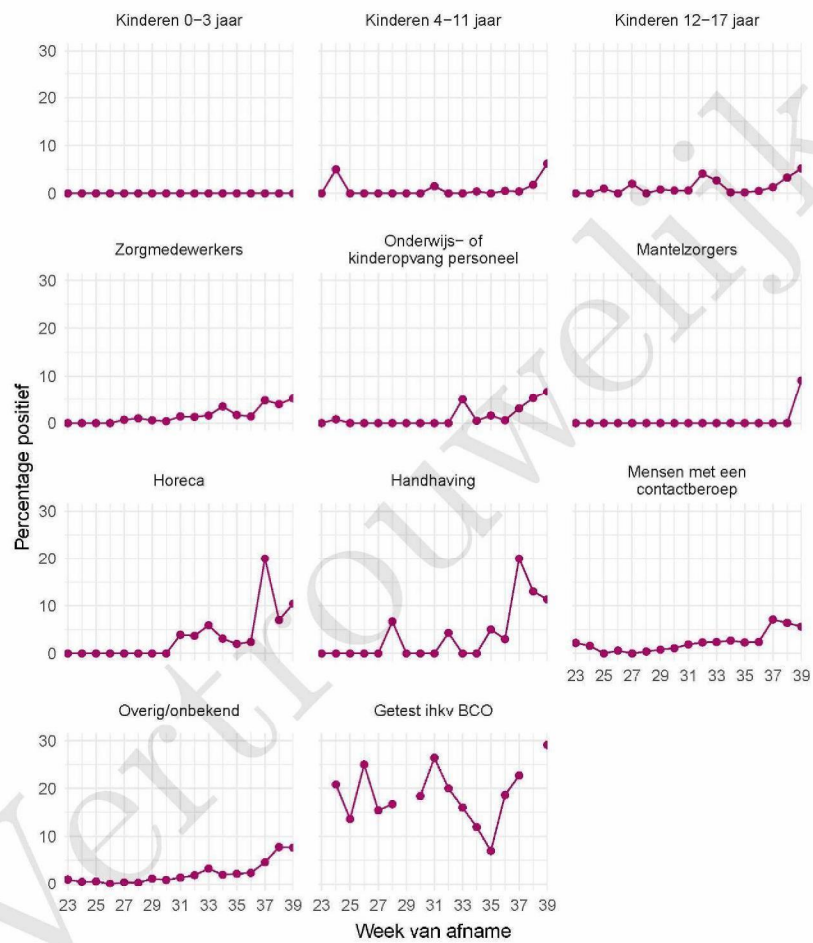
<sup>1</sup> De gegevens van week 39 zijn nog niet volledig.

## 9 SARS-COV-2 TESTEN AFGENOMEN DOOR DE GGD KENNEMERLAND VANAF 1 JUNI



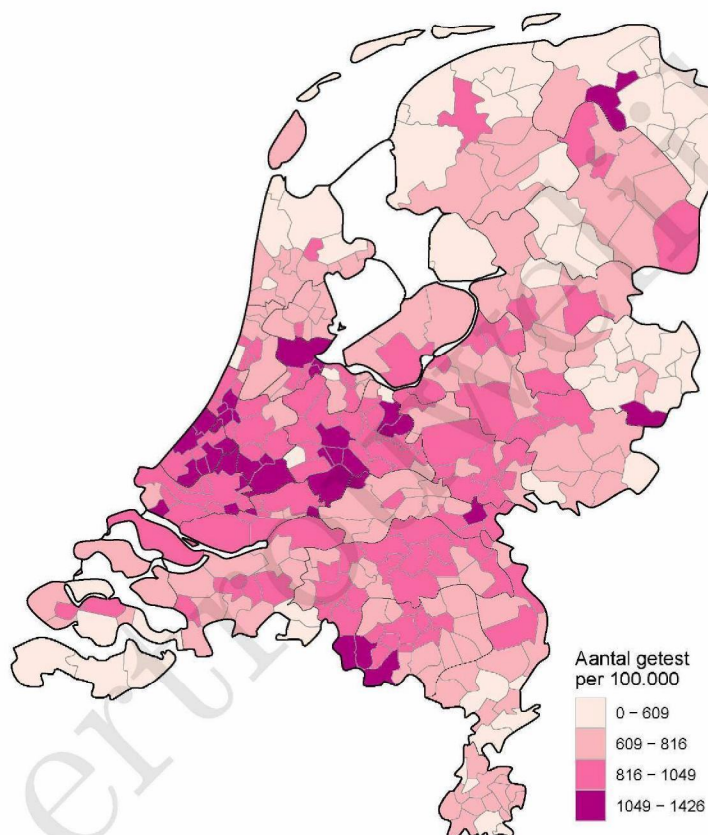
Figuur 4: Aantal positieve en negatieve testen per week en per doelgroep vanaf 1 juni. NB: De reikwijdtes van de y-assen verschillen. Een leeg figuur betekent dat er in de betreffende periode geen meldingen waren.

## 9 SARS-COV-2 TESTEN AFGENOMEN DOOR DE GGD KENNEMERLAND VANAF 1 JUNI



Figuur 5: Percentage positieve testen per doelgroep en per kalenderweek vanaf 1 juni. Een leeg figuur betekent dat er in de betreffende periode geen meldingen waren.

## 9 SARS-COV-2 TESTEN AFGENOMEN DOOR DE GGD KENNEMERLAND VANAF 1 JUNI



Figuur 6: Aantal testen per 100.000 inwoners per GGD regio waar de patiënt woont in de afgelopen kalenderweek (van 21 september tot en met 27 september). De grijze lijnen geven de grenzen van de GGD-regio's weer.

## 9 SARS-COV-2 TESTEN AFGENOMEN DOOR DE GGD KENNEMERLAND VANAF 1 JUNI

Tabel 18: Aantal positieve en negatieve testen vanaf 1 juni per leeftijdsgroep en geslacht.

Leeftijdsgroep	Mannen			Vrouwen		
	Aantal positief	Aantal getest	Percentage positief	Aantal positief	Aantal getest	Percentage positief
0-4	3	139	2.2	3	103	2.9
5-9	9	911	1.0	7	731	1.0
10-14	17	2689	0.6	27	2249	1.2
15-19	115	3325	3.5	112	3439	3.3
20-24	135	2560	5.3	138	3079	4.5
25-29	92	2171	4.2	87	3116	2.8
30-34	81	2621	3.1	66	3899	1.7
35-39	50	2810	1.8	66	3879	1.7
40-44	74	2494	3.0	73	3571	2.0
45-49	79	2163	3.7	63	3023	2.1
50-54	99	1995	5.0	94	2589	3.6
55-59	61	1624	3.8	46	2090	2.2
60-64	42	1250	3.4	33	1735	1.9
65-69	25	920	2.7	21	1201	1.7
70-74	13	812	1.6	15	843	1.8
75-79	9	368	2.4	6	427	1.4
80-84	4	199	2.0	6	241	2.5
85-89	0	74	0.0	0	83	0.0
90-94	3	22	13.6	1	25	4.0
95+	0	2	0.0	0	2	0.0
Niet vermeld	0	0	0.0	0	0	0.0
Totaal	911	29149	3.1	864	36325	2.4

## 9 SARS-COV-2 TESTEN AFGENOMEN DOOR DE GGD KENNEMERLAND VANAF 1 JUNI

Tabel 19: Aantal testen afgenomen op de GGD testlocaties per week van de afspraak.

Afamelocatie	Afspraak week	Aantal getest	
GGD Kennemerland - Kinderen onder 12	23	0	
	24	39	
	25	42	
	26	0	
	27	0	
	28	0	
	29	0	
	30	0	
	31	0	
	32	0	
	33	0	
	34	0	
	35	0	
	36	3	
	37	0	
	38	0	
	39	0	
	GGD Kennemerland Thuisbemonstering	23	0
		24	0
25		0	
26		0	
27		1	
5.1.2e			
5.1.2e			
5.1.2e		4	
5.1.2e			
5.1.2e			
5.1.2e	5		
35	1		
5.1.2e			
5.1.2e			
38	12		
39	11		
NH A Haarlem - Kennemer Sportcentr - IJsbaanlaan 4A	23	1410	
	24	1674	
	25	2065	
	26	1890	
	27	0	
	28	0	
	29	0	
	30	0	
	31	0	
	32	0	
	33	0	

## 9 SARS-COV-2 TESTEN AFGENOMEN DOOR DE GGD KENNEMERLAND VANAF 1 JUNI

Tabel 19: Aantal testen afgenomen op de GGD testlocaties per week van de afspraak.  
(continued)

Afamelocatie	Afspraak week	Aantal getest
	34	0
	35	0
	36	0
	37	0
	38	0
	39	0
NH D Beverwijk - Sporthal de Walvis	23	0
	24	0
	25	0
	26	45
	27	43
	28	0
	29	0
	30	0
	31	0
	32	0
	33	0
	34	0
	35	0
	36	0
	37	0
	38	0
	39	0
NH D Beverwijk GGD bus parkeert.Sporth. De Walvis	23	0
	24	0
	25	0
	26	0
	27	0
	28	0
	29	42
	30	38
	31	35
	32	39
	33	43
	34	76
	35	75
	36	79
	37	68
NH D Haarlem - Kennemer Sportcenter	23	0
	24	0
	25	0
	26	0

## 9 SARS-COV-2 TESTEN AFGENOMEN DOOR DE GGD KENNEMERLAND VANAF 1 JUNI

Tabel 19: Aantal testen afgenomen op de GGD testlocaties per week van de afspraak.  
(continued)

Afamelocatie	Afspraak week	Aantal getest
	27	0
	28	0
	29	0
	30	0
	31	0
	32	0
	33	0
	34	0
	35	3696
	36	3815
	37	3441
	38	3402
	39	3003
NH D Haarlem - Kennemer Sportcentr - IJsbanaanlaan 4A	23	0
	24	0
	25	0
	26	0
	27	1914
	28	1949
	29	2056
	30	3414
	31	2997
	32	3222
	33	3101
	34	3712
	35	0
	36	0
	37	0
	38	0
	39	0
NH D Hoofddorp - Sportcomplex Kon.Willem Alexander	23	1
	24	1
	25	12
	26	15
	27	39
	28	47
	29	46
	30	0
	31	0
	32	0
	33	0
	34	0
	35	0

## 9 SARS-COV-2 TESTEN AFGENOMEN DOOR DE GGD KENNEMERLAND VANAF 1 JUNI

Tabel 19: Aantal testen afgenomen op de GGD testlocaties per week van de afspraak.  
(continued)

Afnamelocatie	Afspraak week	Aantal getest
	36	0
	37	0
	38	0
	39	0
NH D Hoofddorp GGDbus parkeert.Sprtcompl.Koning WA	23	0
	24	0
	25	0
	26	0
	27	0
	28	1
	29	1
	30	12
	31	43
	32	31
	33	36
	34	41
	35	47
	36	81
	37	116
	38	79
	39	2
NH D Velsen-Zuid - Parkeerter. t.o. Telstarstadion	23	0
	24	1
	25	1
	26	12
	27	35
	28	39
	29	42
	30	0
	31	0
	32	0
	33	0
	34	0
	35	0
	36	0
	37	0
	38	0
	39	0
NH D VelsenZd GGD bus parkeert.t.o. Telstarstadion	23	0
	24	0
	25	0
	26	0
	27	0

## 9 SARS-COV-2 TESTEN AFGENOMEN DOOR DE GGD KENNEMERLAND VANAF 1 JUNI

Tabel 19: Aantal testen afgenomen op de GGD testlocaties per week van de afspraak.  
(continued)

Afamelocatie	Afspraak week	Aantal getest
	28	0
	29	1
	30	5.12e
	31	5.12e
	32	21
	33	39
	34	39
	35	41
	36	85
	37	81
	38	38
	39	10
NH D Vijfhuizen Expo Haarlemmermeer	23	0
	24	0
	25	0
	26	0
	27	0
	28	0
	29	0
	30	0
	31	0
	32	0
	33	0
	34	0
	35	0
	36	0
	37	2535
	38	4181
	39	3753
NII F Beverwijk - Sporthal de Walvis	23	1
	24	5.12e
	25	5.12e
	26	20
	27	0
	28	0
	29	0
	30	0
	31	0
	32	0
	33	0
	34	0
	35	0
	36	0
	37	0

## 9 SARS-COV-2 TESTEN AFGENOMEN DOOR DE GGD KENNEMERLAND VANAF 1 JUNI

Tabel 19: Aantal testen afgenomen op de GGD testlocaties per week van de afspraak.  
(continued)

Afamelocatie	Afspraak week	Aantal getest
NH F Haarlem - Kennemer Sportcenter	38	0
	39	0
	23	0
	24	0
	25	0
	26	0
	27	0
	28	0
	29	0
	30	0
	31	0
	32	0
	33	0
	34	0
35	2	
36	1	
37	15	
38	103	
39	46	
PRIO NII D Beverwijk - GGD Sporthal De Walvis	23	0
	24	0
	25	0
	26	0
	27	0
	28	0
	29	0
	30	0
	31	0
	32	0
	33	0
	34	0
	35	0
	36	0
37	0	
38	0	
39	13	
PRIO NH D Haarlem - Kennemer Sportcenter	23	0
	24	0
	25	0
	26	0
	27	0
	28	0
29	0	
30	0	

## 9 SARS-COV-2 TESTEN AFGENOMEN DOOR DE GGD KENNEMERLAND VANAF 1 JUNI

Tabel 19: Aantal testen afgenomen op de GGD testlocaties per week van de afspraak.  
(continued)

Afnamelocatie	Afspraak week	Aantal getest
	31	0
	32	0
	33	0
	34	0
	35	0
	36	0
	37	0
	38	0
	39	328
PRIO NH D Hoofddorp - GGDbus parkeert.Sprtcompl.WA	23	0
	24	0
	25	0
	26	0
	27	0
	28	0
	29	0
	30	0
	31	0
	32	0
	33	0
	34	0
	35	0
	36	0
	37	0
	38	0
	39	80
PRIO NH D VelsenZd - GGD bus parkeert.t.o. Telstar	23	0
	24	0
	25	0
	26	0
	27	0
	28	0
	29	0
	30	0
	31	0
	32	0
	33	0
	34	0
	35	0
	36	0
	37	0
	38	0
	39	48

## 9 SARS-COV-2 TESTEN AFGENOMEN DOOR DE GGD KENNEMERLAND VANAF 1 JUNI

Tabel 19: Aantal testen afgenomen op de GGD testlocaties per week van de afspraak.  
(continued)

Afamelocatie	Afspraak week	Aantal getest
PRIO NH D Vijfhuizen - Expo Haarlemmermeer	23	0
	24	0
	25	0
	26	0
	27	0
	28	0
	29	0
	30	0
	31	0
	32	0
	33	0
	34	0
	35	0
	36	0
	37	0
	38	0
	39	289

## 9 SARS-COV-2 TESTEN AFGENOMEN DOOR DE GGD KENNEMERLAND VANAF 1 JUNI

Tabel 20: Aantal testen uitgevoerd op testlocatie Schiphol, met bekende uitslag

Weeknummer <sup>1</sup>	Totaal aantal testen met uitslag	Aantal positief	Percentage positief
33	877	16	1.8
34	4580	73	1.6
35	6305	119	1.9
36	4375	64	1.5
37	2983	54	1.8

<sup>1</sup> Gegevens na week 37 worden niet weergegeven.

Tabel 21: Aantal positieve en negatieve testen afgenomen op testlocatie Schiphol, vanaf 12 augustus, per leeftijdsgroep en geslacht

Leeftijdsgroep	Mannen			Vrouwen		
	Aantal positief	Aantal getest	Percentage positief	Aantal positief	Aantal getest	Percentage positief
0-4	0	3	0.0	0	4	0.0
5-9	0	0	0.0	0	1	0.0
10-14	2	72	2.8	0	90	0.0
15-19	20	558	3.6	13	641	2.0
20-24	49	1615	3.0	51	1922	2.7
25-29	23	1587	1.4	22	1786	1.2
30-34	19	1297	1.5	20	1183	1.7
35-39	15	890	1.7	12	721	1.7
40-44	8	645	1.2	4	491	0.8
45-49	9	596	1.5	2	541	0.4
50-54	6	692	0.9	8	613	1.3
55-59	6	637	0.9	8	454	1.8
60-64	5	391	1.3	5	337	1.5
65-69	3	208	1.4	1	177	0.6
70-74	0	148	0.0	1	82	1.2
75-79	1	47	2.1	0	23	0.0
80-84	1	23	4.3	1	11	9.1
85-89	0	3	0.0	1	3	33.3
90-94	0	1	0.0	0	1	0.0
95+	0	0	0.0	0	1	0.0
Niet vermeld	0	0	0.0	0	0	0.0
Totaal	167	9413	1.8	149	9082	1.6

9 SARS-COV-2 TESTEN AFGENOMEN DOOR DE GGD KENNEMERLAND VANAF 1 JUNI

Tabel 22: Aantal testen afgenomen op testlocatie Schiphol, per week van de afspraak.

Afnamelocatie Schiphol	Afspraak week <sup>1</sup>	Aantal getest
	33	880
	34	4591
	35	6313
	36	4397
	37	2989

<sup>1</sup> Gegevens na week 37 worden niet weergegeven.